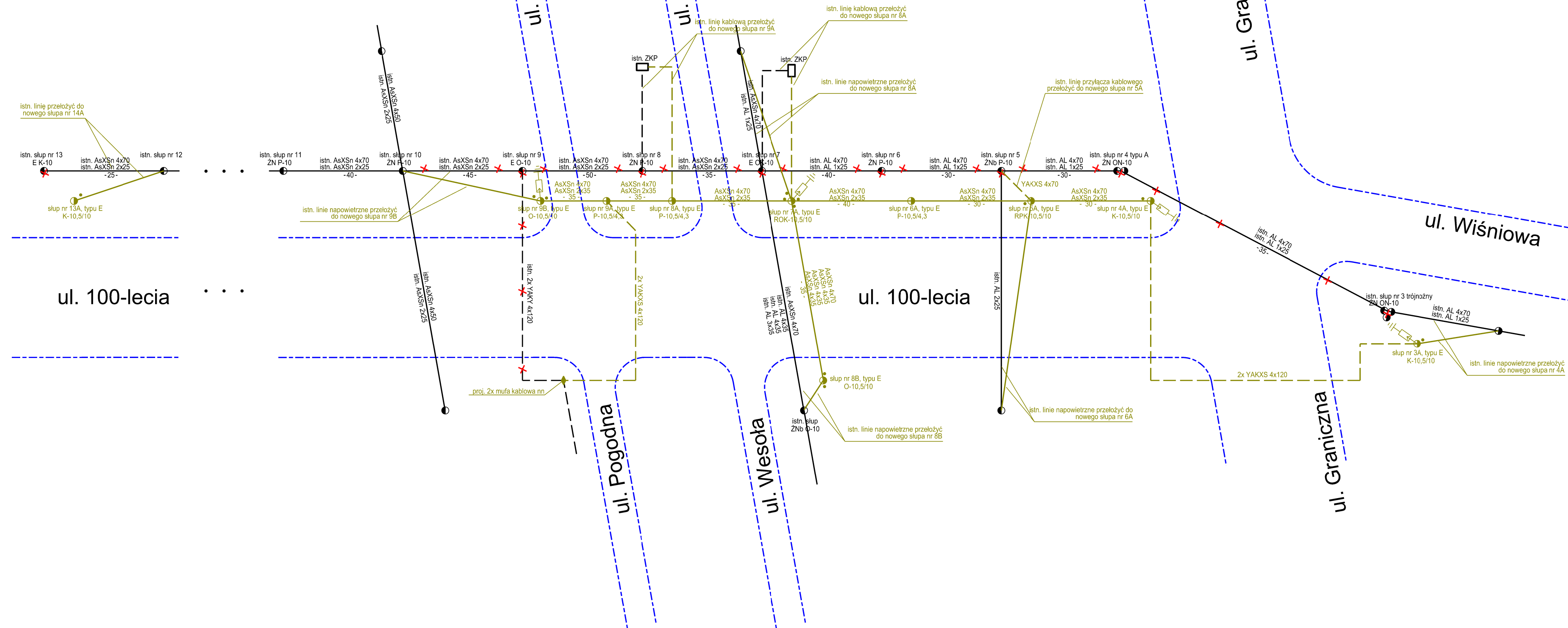


SPIS PRZYŁĄCZY NAPIĘTRZNYCH:

- słup nr 14A:
 1x przyłącze napowietrzne AsXSn 4x25 przelozyc do nowego słupa
 1x przyłącze napowietrzne AsXSn 4x25 przelozyc do nowego słupa (lub wymienić)
 słup nr 10A, 10B:
 4x przyłącze napowietrzne AsXSn 4x25 przelozyc do nowego słupa (lub wymienić)
 słup nr 7A:
 1x przyłącze napowietrzne AL 4x25 przelozyc do nowego słupa (lub przedłużyć)
 słup nr 6A:
 1x przyłącze napowietrzne AL 4x25 przelozyc do nowego słupa
 1x przyłącze napowietrzne AL 4x25 przelozyc do nowego słupa (lub przedłużyć)
 1x przyłącze napowietrzne AsXSn 4x25 przelozyc do nowego słupa
 słup nr 5A:
 1x przyłącze napowietrzne AL 4x25 przelozyc do nowego słupa (lub przedłużyć)
 1x przyłącze napowietrzne AsXSn 4x25 przelozyc do nowego słupa





UWAGI:

- na wszystkich słupach odgałęźnych należy zachowywać istniejące relacje, połączenia linii napowietrznych nn.
- projekt przebudowy linii napowietrznych i kablowych ma za zadanie odtworzenie istniejących połączeń w sposób niekolidujący z proj. układem drogowym. W przypadku gdyby istniejąca długość przyłączy lub linii napowietrznych nie pozwalała na ich przedłużenie należy:
 - przyłącza typu AL przedłużyć
 - przyłącza typu AsXSn wymienić na
 - przyłącza typu YAKXS przedłużyć
- Wszyscy dotychczasowi odbiorcy po wykonaniu przebudowy muszą być nadal zasilani z sieci operatora
- roboty budowlane skoordynować z innymi branżami
- Na nowoprojektowanych słupach należy zamontować nowe oprawy oświetleniowe sodowe wysokoprężne 150W montowane na wysokościach 1m.

LEGENDA:

- ✗ demontaż
- ⊙ istn. słup typu A
- ⊙ istn. słup pojedynczy
- istn. linia napowietrzna
- - - istn. linia kablowa
- ⊙ istn. oprawa oświetleniowa
- proj. linia napowietrzna
- - - proj. linia kablowa
- naciąg na proj. słupie
- ◆ proj. mufa kablowa
- ⊥|—| proj. odgromnik z uziemieniem
- ⊙ słup nr xx, typu E funkcja-wys/sila

INWESTOR:  Zarząd Powiatu Wołomińskiego ul. Prądyńskiego 3 05-200 Wołomin		JEDNOSTKA PROJEKTOWANIA:  Piotr Szydłowski ul. Dziedzickiego 32 21-500 Biała Podlaska Projekt Biuro Projektów Drogowych tel. 506-426-712 e-mail: biuro@tmpprojekt.pl	
NAZWA OBIEKTU BUDOWLANEGO: ROZBUDOWA DROGI POWIATOWEJ NR 4312W NA ODCINKU OD PRZEJAZDU PKP W DUCZKACH DO RONDA W ZAGOŚCIŃCU NA POŁĄCZENIU UL. 100-LECIA, PODMIEJSKIEJ, SZKOLNEJ			
ADRES: woj. mazowieckie, powiat wołomiński, gm. Wołomin			
STADIUM: PROJEKT WYKONAWCZY		BRANŻA: ELEKTROENERGETYCZNA	
TYTUŁ RYSUNKU: Schemat przebudowy na ul. 100-lecia			SKALA: szkie rys.
STANOWISKO: Projektant	IMIĘ I NAZWISKO: mgr inż. Norbert Więsek	SPECJALNOŚĆ: elektroenergetyczna	NR UPRAWNIENI: MAZ/0273/POOE/14
Sprawdzający	mgr inż. Dominik Piesik	elektroenergetyczna	POM/0184/POOE/14
DATA:	LISTOPAD 2016		NR RYSUNKU: 3.2